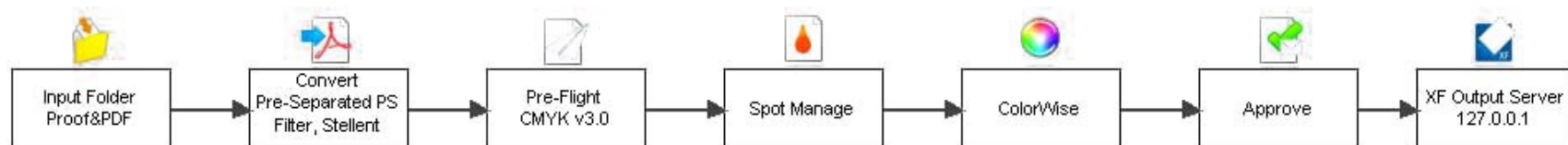


# Überblick EFI XFlow 3.1



## EFI XFlow...

- EFI XFlow ist ein zuverlässiger PDF-basierter Workflow, mit dessen Hilfe sich die Umwandlung eingehender Kundendateien nahezu aller Formate in druckfertige PDF-Dateien automatisieren läßt. EFI Xflow enthält Preflight- und Korrektur-Module, die auf Industriestandards fußen.
- EFI XFlow ist die erste Workflow-Lösung, welche den speziellen Anforderungen des digitalen Großformatdrucks Rechnung trägt.
- EFI XFlow kann aufgrund einer Funktionalität zudem im Offset- u. Digitaldruck eingesetzt werden.



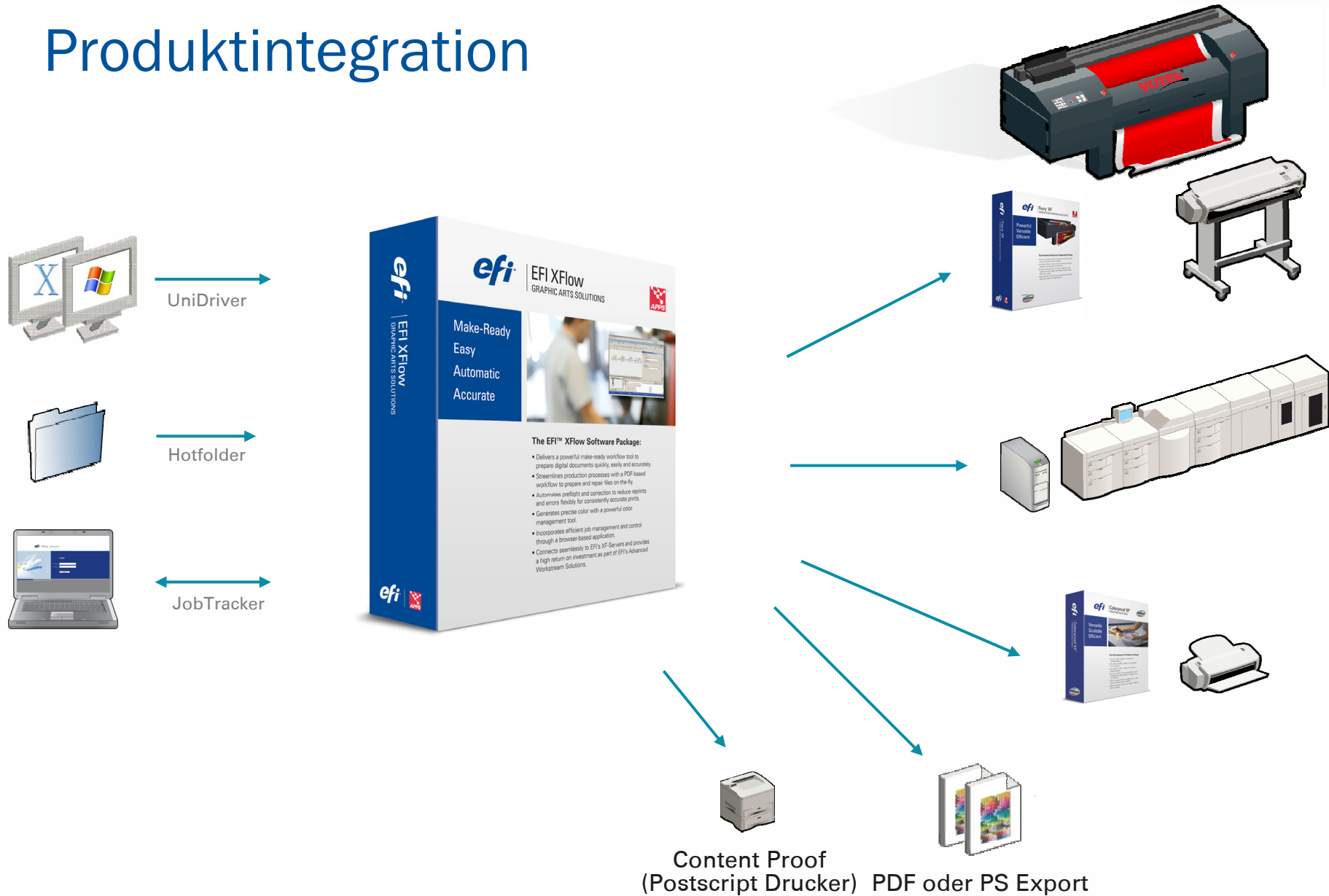
## EFI XFlow...

- ist ein preiswerter, innovativer und leistungsstarker Workflow zur Aufbereitung von Druckdaten mit der Möglichkeit der interaktiven Editierung.
- ist in fast jede Produktionsumgebung integrierbar – auch wenn dort keine EFI Produkte zum Einsatz kommen.
- eignet sich ideal um
  - den Arbeitsaufwand bei der Druckdatenaufbereitung zu reduzieren
  - (unbezahlte) Nachdrucke und Abfall zu minimieren
  - Prozesse zu automatisieren und dadurch die Fehlerrate deutlich zu reduzieren

## EFI XFlow ist gedacht für Leute, die

- ... kreativ gestalten und PDF-Dateien sowie Prüfdrucke bereitstellen müssen,
- ... PDF-Dateien oder Druckdaten in anderen Dateiformaten von Kunden erhalten,
- ... Druckdaten in Lohnarbeit aufbereiten,
- ... häufig mit Problemen in der Bearbeitung von PDF-Dateien konfrontiert sind,
- ... ihre Produktionsprozesse modernisieren möchten.

# Produktintegration



# Produktintegration



- Dateneingabe mittels
  - überwachter Ordner
  - Drucken via Unidriver
  - des Browser-basierenden JobTrackers
  - “Drag and Drop” auf den Workflow
  
- Ausgabe
  - Anbindung an EFI Fiery XF, EFI Colorproof XF und EFI Fiery Controller
  - PDF Ausgabe
  - Ausgabe als Postscript-Datei
  - Ausgabe auf Postscript-Drucker



# Der Nutzen einer Workflow-Software im Digitaldruck



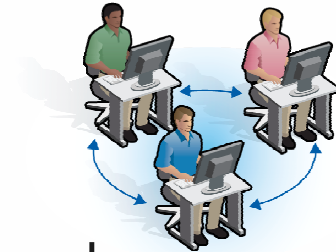
**efi**<sup>™</sup> print to win.



# Wieso Workflow-Software im Digitaldruck?



- Workflow hilft,
- ... fehlendes Wissen über Dateiformate und Preflight zu kompensieren,
- ... Preflight und Korrekturen zu standardisieren und Druckdaten schnell und sicher zu überarbeiten.
- ... Aufwand und Kosten durch manuelle Prüfung und Korrektur von Kundendateien zu verringern,
- ... unbezahlte Nachdrucke nach Möglichkeit zu vermeiden.
- Schlussfolgerung
  - Jeder unbezahlte Nachdruck aufgrund schlecht aufbereiteter Daten geht auf Kosten des Ertrags.
  - Sinkende Ertragskraft verschlechtert die Wettbewerbsfähigkeit eines Unternehmens.
  - Pünktliche und qualitativ hochwertige Auftragsausführung sichert gesunde Margen und wird so zum Wettbewerbsvorteil.





# Die Module



**efi**<sup>™</sup> print to win.



# Die XFlow Module 1/5



## Eingabe Ordner

- Der Ort für zu verarbeitende Daten
- Automatisches Laden der Datei und Übergabe zur Verarbeitung



## Konvertieren

- Konvertierung der einkommenden Daten nach PDF
- Konvertiert Postscript, DCS, TIFF/IT, Powerpoint, Word, Publisher und andere Formate nach PDF
- Automatisches flachrechnen der PDF-Dateien zur Vermeidung von Problemen mit Transparenzen und zur Vorbereitung für das Überfüllen



## PDF nach PS

- Konvertiert PDF-Dateien nach Postscript Level2 oder 3
- Kann zur Anbindung an ältere Ausgabesysteme die kein PDF verarbeiten können genutzt werden
- In Verbindung mit dem Konvertiermodul können PDF-Dateien in unterschiedlichen Auflösungen (z.B. für Internetveröffentlichung) aufbereitet werden

# Die XFlow Module 2/5



## Ausschießen

- Positioniert einzelne Seiten basierend auf einem vorgegeben PJTF-Schema auf einem größeren Bogen
- Unterstützt PJTF-Vorlagen\*
- Vollautomatisch

\* Kunden, die diese Ausschießfunktion nutzen möchten, benötigen die Anwendung eines Drittherstellers, welche die Erstellung von PJTF-Vorlagen unterstützt.



## Korrektur

- Basierend auf frei definierbaren Aktionslisten führt dieses Modul Änderungen im PDF aus. Zum Beispiel:
  - Objekte hinzufügen (z.B. Druckmarken)
  - Objekte entfernen
  - Kanäle umbenennen
  - Seitenausrichtungen ändern
- Vollautomatisch
- Kann mehrfach verwendet werden, auch innerhalb eines Workflows
- Kann an nahezu jeder Stelle des Workflows verwendet werden (bevor die Daten zum RIP gesendet werden)



## Preflight

- Überprüft alle eingehenden Dateien auf:
  - Fehlende Schriften
  - Niedrig aufgelöste Bilder
  - Aussparen/Überdrucken
  - Sonderfarben
  - ...
- Ändert Dinge wie:
  - Linienstärke
  - Komprimierung
  - Bildauflösung
  - PDF-Version
  - ...
- Vollständig an das Ausgabesystem anpassbar, da komplett konfigurierbar
- Differenziert zwischen Warnung und Fehler
- Automatische Report-Erzeugung
- Auf bewährter Pitstop-Technologie basierend

# Die XFlow Module 3/5



## Überfüllen

- Fügt Überfüllungen basierend auf definierbaren Regeln hinzu
- Automatisches Über- und Unterfüllen, je nach Datei und Vorgaben, basierend auf Dichte
- Komplette Analyse der Datei und der enthaltenen Objekte



## SpotManage

- Überprüft die Anzahl der enthaltenen Sonderfarben
- Warnt, wenn mehr als die definierten (erlaubten) Sonderfarben enthalten sind
- Ermöglicht die individuelle Änderung jedes Sonderfarbkanals
- Sonderfarben können individuell geändert werden:
  - Zusammenlegung mit einem anderen Sonderfarbkanal
  - Umbenennung
  - Konvertierung nach CMYK
  - Konvertierung nach CMYK basierend auf den Alternativdefinitionen aus der Datei



## ColorWise

- Farbmanagement innerhalb der PDF-Dateien!
- Unterstützt Device Link Profile
- Konvertiert Objekte von einem Farbraum in einen Anderen
- Objekte können unterschiedlich behandelt werden, getrennt nach
  - Text
  - Vektoren
  - Bildern
- Eingebettete Profile können ausgelesen werden
- RGB-Schwarz kann in Reinschwarz (nur K im CMYK) konvertiert werden
- Beherrscht alle 4 ICC Rendering Intends
- Unterschiedliche Einrichtung pro Farbraum möglich
- Ideal für Dateien die auf einem RIP mit limitierten CMM-Optionen ausgegeben werden müssen

# Die XFlow Module 4/5



## Freigabe

- Stoppt den Auftrag zur Freigabe durch den Administrator
- Generiert eine Voransicht sowohl für XFlow als auch für den JobTracker
- Aufträge im „Freigabe-Modul“ können sowohl via Browser im JobTracker als auch am XFlow Server freigegeben werden
- Aufträge können bearbeitet werden
- Wahlmöglichkeit zwischen Freigabe, halten und ablehnen



## Senden

- Kopiert die hochauflösenden PDF-Dateien an einen benutzerdefinierten Ort
- FTP-Protokoll
- Unterstützt Windows-Freigaben
- Konfigurationen können als Voreinstellung gespeichert werden
- Benutzernamen und Passwörter für FTP-Server und Windowsfreigaben können gespeichert werden
- Kann Workflows untereinander “verbinden”



## E-Print

- Dieses Modul erfordert einen Postscript-Drucker
- Erstellt Ausdrücke der hochauflösenden PDF-Dateien auf beliebigen Postscript-Druckern
- Voller Zugriff auf alle Treiberfunktionen aus EFI XFlow heraus (der Herstellertreiber muss auf dem EFI XFlow Computer installiert sein)
- Passt die Ausdrücke automatisch auf die Papiergröße an (auf Wunsch)
- Kann mehrere Male in einem Workflow verwendet werden, z.B. zur Ausgabe auf verschiedenen Druckern, mit verschiedenen Einstellungen oder auf verschiedenen Medien/Mediengrößen

# Die XFlow Module 5/5



## Ausgabeserver

- Stellt die Verbindung zu EFI-Fiery Controllern her
- Volle bi-direktionale Kommunikation
- Im EFI XFlow Workflow-Status wird der Status des Ausgabegeräts angezeigt
- Im Job Status wird der Status der Job-Verarbeitung dargestellt
- End-Modul für einen Workflow



## Ausgabeordner

- End-Modul für einen Workflow
- Benutzerdefinierbar
- Kann als Eingabe zu einem anderen System verwendet werden (z.b. RIP)
- Ermöglicht die Einbindung jedes Dritthersteller RIPs mit Hotfolder Funktionalität
- Ermöglicht die automatisierte Ansteuerung von RIPs anderer Hersteller
- Ein Auftrag gilt als abgeschlossen, sobald die Ausgabedatei geschrieben ist – unabhängig von der Verarbeitung im nachfolgenden System



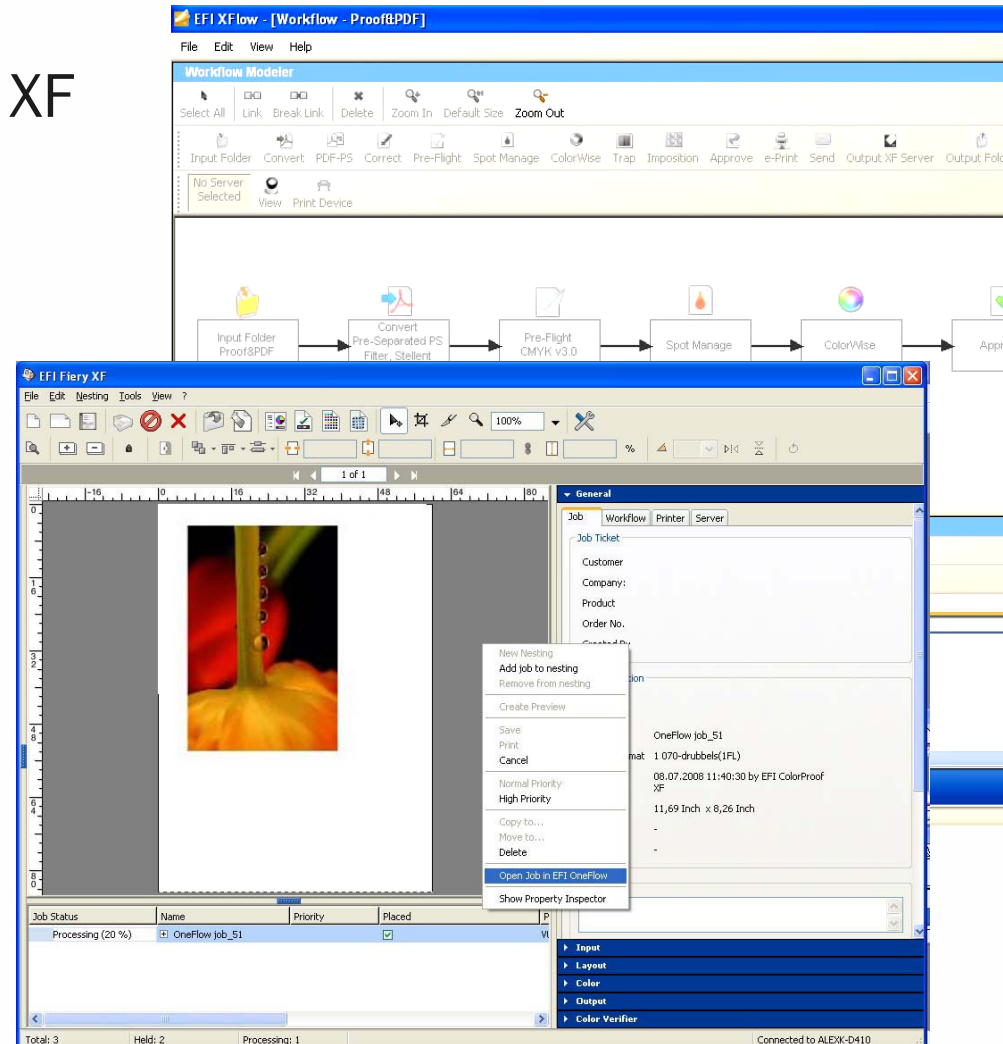
## XF Server

- Stellt die Verbindung zu EFI Fiery XF oder EFI Colorproof XF her
- Bi-direktionale Kommunikation mit dem verbundenen XF-Server
- Zeigt den Status der Auftragsverarbeitung im RIP an
- Ermöglicht die Auswahl der verfügbaren Workflows während der Einrichtung
- Überträgt Aufträge automatisch zum RIP
- Ermöglicht das Rücksenden von Aufträgen von EFI XF zu EFI XFlow
- Ermöglicht die Definition der Auftragshandhabung (Drucken oder halten)
- Detaillierte Rückmeldung – ein Auftrag wird erst dann als fertiggestellt angezeigt, wenn dies auch wirklich der Fall ist

# EFI XFlow interaktiv mit XF



- Der Auftragsstatus der zu XF geschickten Aufträge wird in der Jobliste von EFI XFlow angezeigt
- Der XF Client kann aus EFI XFlow heraus gestartet werden
- Aufträge können direkt aus XF heraus im Editiermodus von EFI XFlow geöffnet werden
- Ein XF Client wird bei der Installation automatisch mitinstalliert



# Hauptvorteile und Produkthighlights



**efi**<sup>™</sup> print to win.





## Hauptvorteile



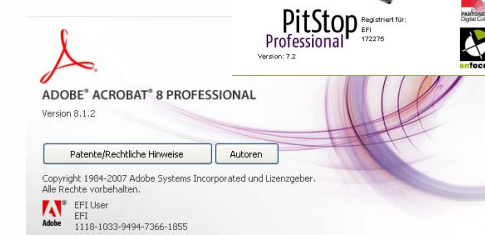
- Preiswerte hochqualitative Workflow-Lösung für
  - Digitaldruck-Anbieter, Druckvorstufen Unternehmen, Copy Shops
- Einfache Einrichtung und Benutzung
  - Anlegen von Workflows und Erstellen druckfertiger PDF-Dateien innerhalb von Minuten
- Unterstützt Industriestandards wie PDF und ICC-Profile zur einfachen Integration in bestehende Umgebungen
- Produktivitätsgewinn durch vollautomatisierte Abläufe



# Produkthighlights



- Intuitiv
- Einzigartige, einfach zu bedienende Benutzeroberfläche
- Basiert auf Adobe Acrobat und Enfocus Pitstop – die Industriestandards
- Bestehende Preflight Profile und Aktionslisten aus Enfocus Pitstop und PDF-Settings aus Adobe Acrobat Distiller können einfach nach EFI XFlow portiert werden.
- Der EFI UniDriver ähnelt mit seiner Benutzeroberfläche einem Druckertreiber und erspart das umständliche und oft zeitraubende Erstellen von PS- oder PDF-Dateien.
- Der auf einem Browser basierende JobTracker erlaubt einfache Job-Übermittlung und –Verfolgung.
- Viele Module basieren auf Voreinstellungen, die einfach und schnell ausgewählt und verändert werden können.

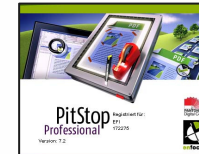


# Produkthighlights



- Integrierte Technologien & Standards

- Adobe Acrobat Professional 8.1.0
- Enfocus PitStop Professional 7.2
- ICC Farbmanagement
- Stellt Importfilter zur Konvertierung vieler verschiedener Dateiformate nach PDF
- Nahtlose Anbindung an EFI Fiery XF, EFI Colorproof XF und EFI Fiery Controller, inklusive bidirektionaler Kommunikation
- Anbindung an RIPs von Drittherstellern via Hotfolder
- Unterstützt Dateiformate: z.B. PS, DCS2, PDF, MS Powerpoint, MS Publisher, MS Word, TIFF/IT, etc.



# Produkt highlights



- Produktivität
  - konfigurierbare, automatische Dateiprüfung
  - automatische, dynamische Korrektur innerhalb des Preflights
  - automatisches Farbmanagement und Farbraumtransformationen im ColorWise Module
  - erweiterte Sonderfarbenfunktionen wie Zusammenführen, Konvertieren und neu definieren
  - automatische Konvertierung nach PDF oder Postscript
  - automatisches Überfüllen
  - automatisches Ausschießen
  - automatisierte Ausgabe auf Postscript Geräten
  - automatisierter Dateitransfer
  - interaktive Jobbearbeitung



# Produktkonfiguration



## Produktkonfigurationen

- Es ist nur eine Konfiguration verfügbar
  - Enthält alle verfügbaren Module
  - Optionale Module sind aktuell nicht verfügbar (Stand: 1.9.08)

## Lieferumfang

- Die Produktverpackung enthält
  - DVD-Box
  - 1 hybride DVD
    - Installer für die EFI XFlow Anwendung (Windows)
    - UniDriver Installer (Windows/Mac)
  - Quick Start Guide (Deutsch/Englisch)  
in gedruckter Form
  - Lizenzkarte
  - 1 USB Dongle (Aladdin)

# Systemvoraussetzungen (Empfohlen)

## ■ Betriebssystem

- Windows XP Professional (32 Bit)
- Service Pack 1 oder 2

## ■ Hardware

- Dual CPU 2.4 GHz
- 2 GB RAM
- 40 GB IDE Festplatte
- 2 x 146 GB SCSI Festplatten
- SCSI RAID 0 Festplatten-Controller
- DVD-ROM Laufwerk
- 10/100/1000 Mbit Netzwerkkarte
- 2 freie USB-Steckplätze

**EFI XFlow**  
 GRAPHIC ARTS SOLUTIONS

### EFI XFlow Hardware Requirements

Server Recommendations

- CPU: Dual CPU 2.4 GHz (or higher)
- Memory: 2 GB RAM
- Drives: 40 GB IDE hard drive, 2 x 146 GB SCSI hard drives, SCSI RAID 0 hard drive controller, DVD-ROM drives
- Operating System: Windows XP Professional SP2 (32 Bit)
- Network/Connection: Ethernet card, TCP/IP enabled, 2 USB ports
- Available Languages: English, French, German, Italian, Spanish
- Supported File Formats: It works with virtually every file format (e.g., EPS, PS, PDF, TIFF/T, DCS 2.0, TIFF, XLS, RTF, JPG, BMG, GIF and many others).

Native MS Publisher, Word, PowerPoint (This feature requires installation of the native Microsoft applications on the EFI OneFlow server)

Supported print devices depend on your XF-license.

**Print to Win with EFI.**

EFI (www.efi.com) is the world leader in digital print servers and controllers, supervide format printers and inks, industrial inkjet printing systems and print management, Web-to-print and proofing solutions. EFI is dedicated to giving customers a competitive edge with award-winning, scalable solutions from creation to print that maximize productivity and increase profits. EFI maintains 26 offices worldwide.

**About EFI Advanced Workstream Solutions**

EFI™ Advanced Workstream Solutions is an extensive portfolio of world-class products, services and support that drive your business success. The portfolio includes Fiery® servers and controllers and our Advanced Professional Printing Software (APPS) spanning Print MIS, Proofing and Web-to-Print products that seamlessly connect you and your customers, reduce costs through automation and expand your service offerings through industry-standard solutions built on an open platform. These solutions form a workstream that integrates every aspect of your business from its management to its production, color and output.

---

Auto-Count, Blas, Changing the Way the World Prints, ColorWise, Command WorkStation, DocBuilder, DocBuilder Pro, DocStream, EDOX, Efi, Fiery, the Fiery logo, Fiery Drivers, the Fiery Drivers logo, DieFlow, PrintFlow, ProofFlow, ProMatch, ProMatch Site, Proofing, Process, RP/Write-Print, Setting the Standard in Digital Printing, Ultra and VUTEs are registered trademarks of Electronics For Imaging, Inc. in the U.S., Patent and Trademark Office and/or certain other foreign jurisdictions. BeColor is a registered trademark of Electronics For Imaging GmbH in the U.S. Patent and Trademark Office. AutoColor, Balance, BioV, BioVibe, Build, ColorCal, Digital StreamFlow, Estimate, Fiery Link, Fiery Printer, Fiery Speed, Fiery View, iPages, JetSet, Logo, MicroPress, PhotoGraphics, PrintColor, PrintFlow, PFI, PFI Flow, RangeProof, RIP/Chips, Scan, ScreenProof, Sendfile, Sphero, Spac-Cl, UltraCl, UV Series 40, VisualCal, WebTools, the E! logo, the Fiery Print logo and Essential to Print are trademarks of Electronics For Imaging, Inc. Best, the Best logo, ColorProof, PhotoGraphics, RemoteProof, and ScreenProof are trademarks of Electronics For Imaging GmbH. All other terms and product names may be trademarks or registered trademarks of their respective owners, and are hereby acknowledged. © 2005 Electronics For Imaging

EFI, Kalsauerthor Str. 115  
40889 Ratingen, Germany  
tel +49 (0)2102 7454 100  
fax +49 (0)2102 7454 111  
www.efi.com

D057 06 08\_UK



## Unterstützte Sprachen

- Englisch
- Französisch
- Italienisch
- Deutsch
- Spanisch

Hinweis: Die Handbücher müssen von [www.efi.com](http://www.efi.com) heruntergeladen werden und werden in Deutsch, Englisch, Französisch, Italienisch und Spanisch zur Verfügung stehen

## Support

- EFI support
  - 30 Tage kostenfreier Support, vom Tag der Installation an
  - Supportverträge werden angeboten (Details folgen)
  
- Support für Händler und Distributoren
  - Kostenfrei

# Preise & Bestellung



## Preise – EFI XFlow 3.1

- Permanente Lizenz
  - 4.990 €
  
- 12 Monats Lizenz (Try&Buy)
  - 990 €
  
- Konvertierung einer Try&Buy in eine permanente Lizenz
  - 4.000 €
  
- Crossgrade von EFI Oneflow nach EFI XFlow 3.1
  - 990 €

## Verfügbarkeit und Auslieferung

- EFI XFlow 3.1 wird ab dem 1. September 2008 verfügbar sein

# Danke für Ihre Aufmerksamkeit!

Svenja Schulz, EFI Educational Services



**efi**<sup>™</sup> print to win.